



CALIPER
Gender Equality in STEM Research

**AKADEMİK
KURUMLARDA
TOPLUMSAL
CİNSİYET DUYARLI
İNSAN KAYNAKLARI
YÖNETİMİ
KONTROL LİSTELERİ**



YASAR
UNIVERSITY

Yazar:

Ece Öztan, Ph.D.



**YASAR
UNİVERSİTY**

Jean Monnet Centre of Excellence (EU Centre)



CALIPER
Gender Equality in STEM Research

Toplumsal Cinsiyet Eşitliği Politikaları Yönetişimi Kontrol Listesi

- İzlenebilir gösterge ve faaliyet adımlarıyla Toplumsal Cinsiyet Eşitliği Eylem Planını (TCEEP) hazırladınız mı?
- TCEEP hedefleri ile Üniversitenizin Stratejik Planı arasında bağlantı ve gerekli entegrasyonu sağladınız mı?
- Üniversitenizde Toplumsal Cinsiyet Eşitliği Eylem Planının uygulanmasını takip edecek, uygulamaya yönelik faaliyetleri geliştirecek ve üniversitenin farklı birim ve yöneticileri arasında koordinasyon sağlayacak bir Cinsiyet Eşitliği Birimi oluşturduunuz mu? Bu birim için toplumsal cinsiyet eşitliği uzman kadrosu oluşturduunuz mu?
- TCEEP ve hedefleri konusunda üniversitenizde liderlik desteğini görünür kıldınız mı?
- TCEEP ve hedeflerine ilişkin üniversite içerisinde kilit aktörler ve rol modeller belirlediniz mi?
- Cinsel Tacizi ve Saldırığı Önleme Birimi ve temel işleyiş prosedürlerini hayata geçirdiniz mi? (Yönerge, yönetmelik, kaynak vb.)
- Cinsiyete göre ayrıştırılmış veri toplama prosedürlerini, sorumlularını tanımladınız mı? Bu konuda uzmanlık desteği aldınız mı?
- Karar alma organlarında cinsiyet dengesinin sağlanmasına ilişkin üniversite taahhüdünü ilan ettiniz mi?
- Kurumunuzda toplumsal cinsiyet eşitliğine ilişkin ulusal ve uluslararası sertifikasyon, taahhüt ve izleme ağlarına katıldınız/imzacı oldunuz mu? (Örn. Global Compact Women Empowerment Principles)
- Kurumunuzda üst düzey liderler ile kapsayıcı liderlik çalışmaları yapıyor mu?

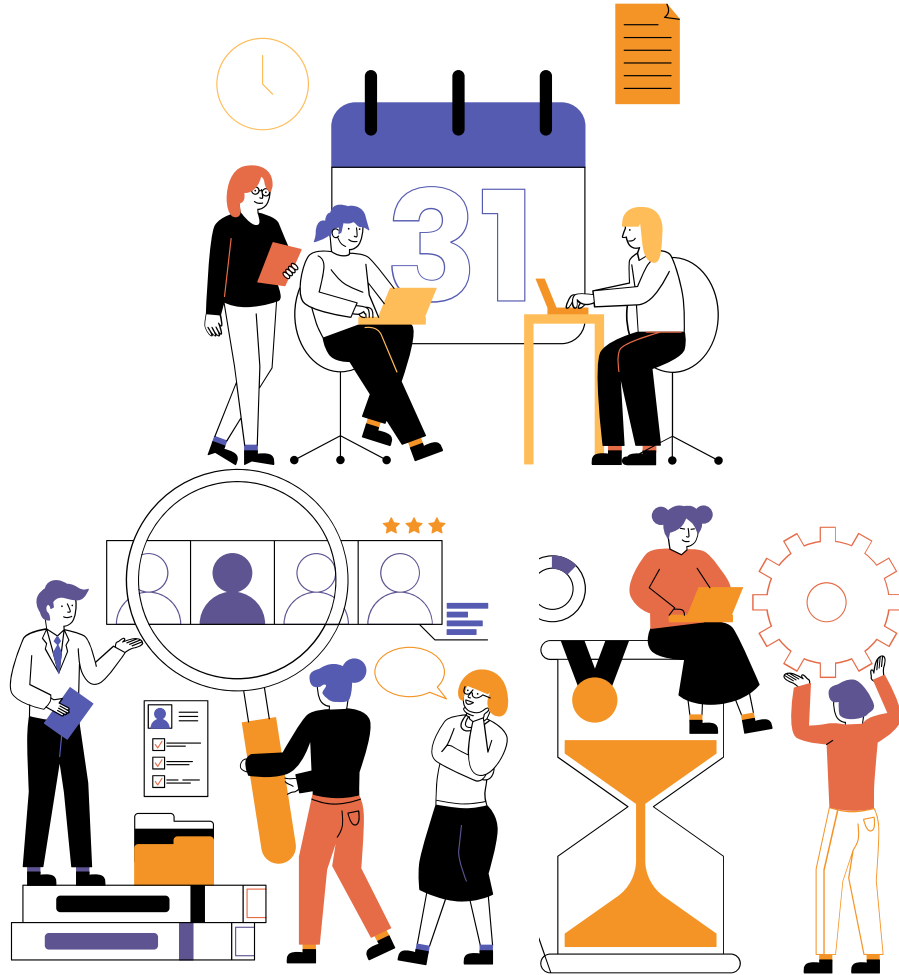


Performans ve Kariyer Yönetimi Kontrol Listesi

- Her düzeyde yönetim pozisyonları için cinsiyet kırılımlı verinin şeffaf bir şekilde takibini yapıyor musunuz?
- Kıdem, aynı pozisyonda geçirilen süreleri cinsiyet kırılımlı takip ediyor musunuz?
- Farklı görevler için yetenek havuzunu yaş, cinsiyet vb. farklılıklar bakımından çeşitlendirip, dengesini takip ediyor musunuz?
- Kurumunuzda lider kadınları teşvik edecek, cesaretlendirecek çalışmalar yapıyor musunuz?
- Yapışkan zeminli pozisyonların önüne geçmek için önlemler alıyor musunuz? Bu pozisyonların cinsiyet kırılımlı verisini takip ediyor musunuz?
- Kurumunuzun yatay ve dikey ayrışma örüntülerine ilişkin tabloyu takip ediyor musunuz? Bu ayrışmaların önlenmesi için gerekli adımları atıyor musunuz?
- Yönetici adayları havuzunuzda yer alan çalışanlar arasında cinsiyet dengesini yakalamaya çalışıyor musunuz?
- Çalışanların kariyer kesintilerin, işe verdikleri araların performans ve kariyer süreçlerinde olumsuz değerlendirilmesinin önüne geçiyor musunuz?
- Rekabetçi iş alanlarında ve özellikle akademik kurumlarda «sahtekarlık (imposter) sendromu», «özgüven uçurumu», «Matilda Etkisi» gibi çalışanların kariyer ve performans süreçlerinde önemli etkileri olan olguların farkında mısınız?
- Yöneticilerin kapsayıcılık ve toplumsal cinsiyet eşitliği konusundaki duyarlılıklarını arttırmak için çalışmalar yapıyor musunuz?
- Yöneticilere kapsayıcılık ve cinsiyet eşitliğine ilişkin performans hedefleri koyuyor musunuz?
- İş değerlendirme sisteminizi, her pozisyon için görev, yetki, sorumluluk dışındaki ilgisiz ancak sonuçlara etki etmesi muhtemel kriterlerden ayırtırmaya özen gösteriyor musunuz?
- Performans değerlendirme göstergeleri saydam ve net kriterler ile tanımlanıyor mu?
- Patent ve proje süreçlerinde cinsiyet dengeli ekiplerin oluşumunu teşvik ediyor musunuz?

Eğitim ve Kişisel Gelişim Kontrol Listesi

- Mesleki gelişim ve teknik eğitimleri yaş ve cinsiyet kırılımlı seyrini izliyor musunuz?
- Liderlik eğitimleri ve desteklerinden yararlanan çalışanları yaş ve cinsiyet kırılımlı izliyor musunuz?
- Kişisel gelişim odaklı eğitimleri yaş ve cinsiyet kırılımlı izliyor musunuz?
- Çalışanların yıllık olarak eğitime ayırdıkları saatleri, eğitim türüne göre cinsiyet kırılımlı takip ediyor musunuz?
- Çalışanlarınızın YL ve Doktora derecelerini teşvik ederken cinsiyet dengeli hareket ediyor musunuz?
- Kadınlara yönelik liderlik gelişim süreçleri için koçluk ve mentörlük uygulamaları hayata geçiriyor musunuz?
- Kadın araştırmacılar ve çalışanlar için mentörlük programlarının geliştirilmesine yönelik çalışmalar yapıyor musunuz?



Ücret, Ödül, Yan Haklar- Çalışan Sağlığı ve Esenliği için Kontrol Listesi

- Toplumsal cinsiyet duyarlı İK metriklerinin belirlenmesi için uzmanlık desteği alıyor musunuz?
- Çalışanların çocuk sayısı ve yaşlarını cinsiyet kırılımlı takip ediyor musunuz?
- Hamilelik, cinsel sağlık ve üreme sağlığı haklarına erişim imkanlarının gözetilmesi ve ayrımcılığın önlenmesi için takip mekanizmaları kuruyor musunuz?
- Çalışanların bakım yükleri ve çocuk bakım olanaklarına erişim sorunlarına ilişkin çözüm mekanizmaları geliştirilmesi, ücretsiz bakım emeğine destek olacak altyapı yatırımlarına yönelik planlanma yapıyor musunuz?
- İş-yaşam dengesine ilişkin sektörünüzdeki iyi örnekleri inceliyor musunuz?
- Babalık ile ilgili iletişim ve babalarla ilgili çalışmalar (ilgili babalık, babalık kulüpleri, yeni baba olanlara yönelik bilgilendirici çalışmalar vb.) Cinsel Tacizi ve Saldırığı Önleme Birimi ve temel işleyiş prosedürlerini hayata geçirdiniz mi? (Yönerge, yönetmelik, kaynak vb.)
- İş yerinde cinsel taciz ve şiddet karşısında sıfır tolerans politikası ve konuya ilişkin politika belgesi ve prosedürlerin tanıtımını yaptınız mı? Çalışan memnuniyetinin düzenli aralıklarla anketler aracılığıyla ölçüyor ve cinsiyet temelinde analiz ediyor musunuz?
- İşyeri ortamında çalışanların geri bildirimlerine olanak veren mekanizmalar yarattınız mı? Bu mekanizmalar, çalışan açısından güvenilir ve erişilebilir mi?
- Çalışanların sendikal hakları ve temsilcilikleri ile diyalog halinde misiniz?
- Eşit işe eşit ücret konusunda izleme yapıyor musunuz? Cinsiyete dayalı ücret uçurumu durumunda bunu önlemek için tedbirler alıyor musunuz?



- Ebeveynlere yönelik karne günü, sağlık vb. nedenlerle ebeveyn izin politikalarını çalışanlarınızın ihtiyaçları ve toplumsal cinsiyet eşitliği optiği ile gözden geçiriyor musunuz?
- İş-yaşam dengesi ve izin politikalarınızda kapsayıcı bir aile anlayışına dayanıyor musunuz? (Yalnız ebeveynler, yalnız yaşayanlar, hanesinde çekirdek aile bulunmayan çalışanlar vb.)
- LGBTIQ çalışanlarınız, öğrencileriniz için ayrımcılık ve şiddetten uzak, kendilerini güvende ve rahat hissedeceği bir iş yeri ve kampüs ortamı için önlemler alıyor musunuz?
- Çalışanlarınızın psikolojik güvenlik ve esenliği için önlemler alıyor musunuz?
- Çalışanlarınızın çocuklarına yönelik okul, kurs, kişisel gelişim, farkındalık yükseltme vb. destekler sunuyor musunuz?
- Çalışanlarınıza ayırım gözetmeksizin sağlık güvenceleri ve imkanlar tanıyor musunuz?
- Kampüs içerisinde aydınlatma, park yeri, kütüphane saatleri vb. konularda toplumsal cinsiyet duyarlı bir bakış ile ihtiyaç ve risk analizi yapıyor musunuz?
- Kurumunuzda çalışanların dahil olduğu sosyal, sportif, kültürel etkinliklerin planlanmasında ve imkanlardan yararlanmada cinsiyet ihtiyaçlarını gözetiyor musunuz?





YASAR
UNİVERSİTY

Jean Monnet Centre of Excellence (EU Centre)



CALIPER
Gender Equality in STEM Research



Bu içerik Avrupa Birliği'nin mali desteğiyle üretilmiştir. Yayının içeriğinden sadece proje ortaklığı sorumlu olup, proje kapsamında sağlanan maddi destek hiçbir şekilde çıktılarının Avrupa Birliği'nin görüşlerini yansıttığı şeklinde yorumlanamaz.

Copyright © 2022 CALIPER. Tüm hakları saklıdır.